



*ECP 45*

## **ELENCO ESPLOSI RICAMBI**

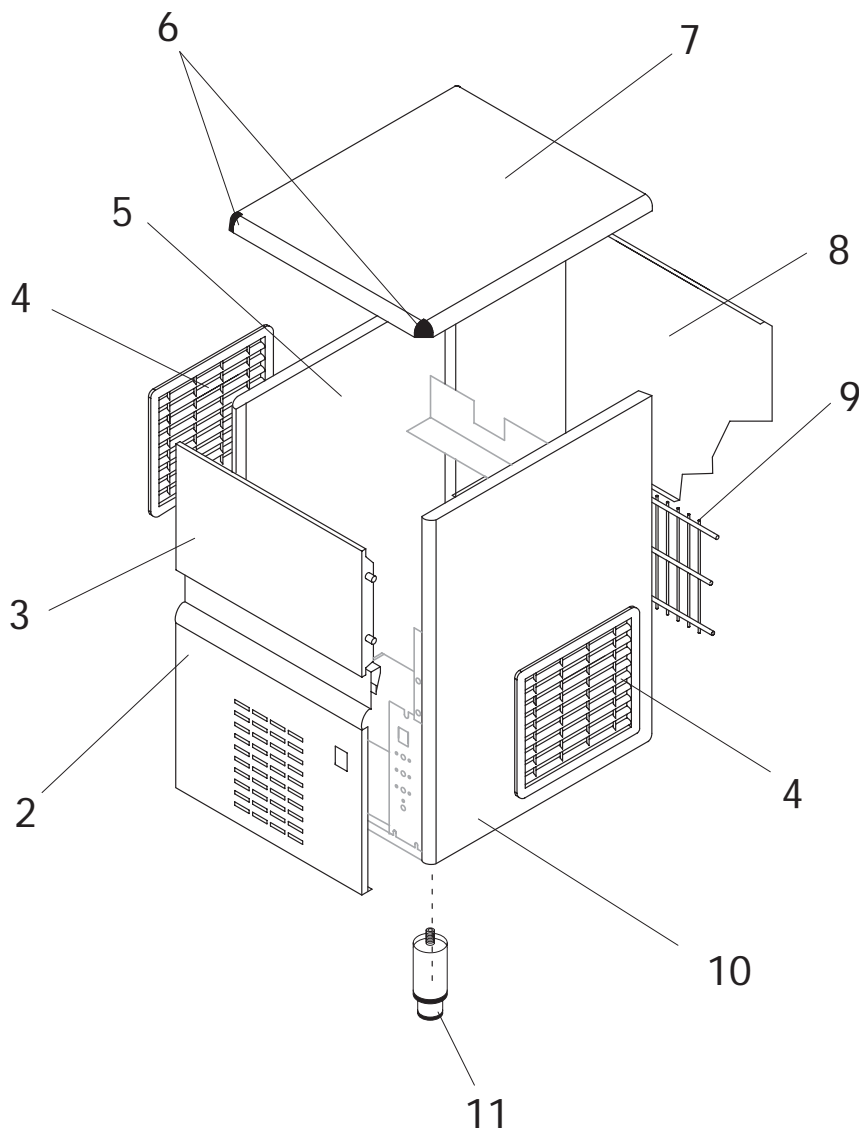
*INVOLUCRO / SHELL ASSY*

*GRUPPO FRIGORIFERO / COOLING SYSTEM*

*CIRCUITO IDRAULICO / HYDRAULIC CIRCUIT*

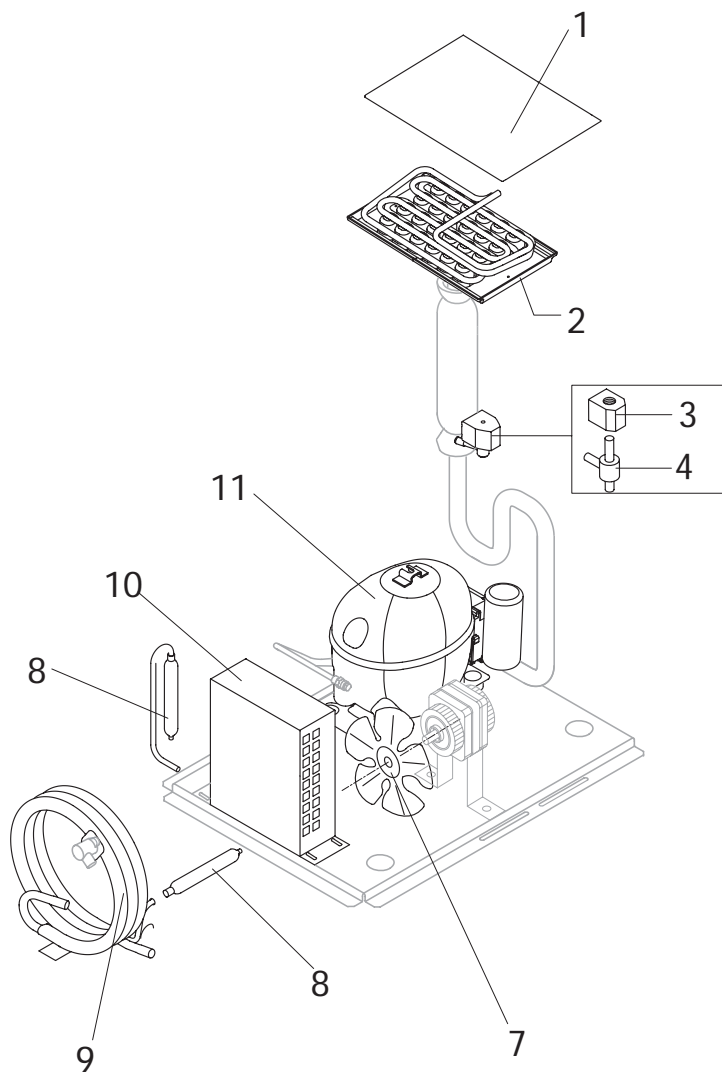
*PARTI ELETTRICHE / ELECTRIC PARTS*

## INVOLUCRO / Shell assembly



Rif.	Descrizione Ricambio/Spare Description	Code
2	Pannello anteriore/ Front panel	922242
3	Sportello/ Door	C10814
4	Griglia laterale/ Lateral grid	10830
5	Fianco sinistro/ Left side panel	922226
6	Tappo angolare coperchio/Cover plug	10826
7	Top	AS922227
8	Pannello posteriore grigio/ Grey rear panel	921093
9	Griglia posteriore/ Rear grid	D12118
10	Fianco destro/ Right side panel	922225
11	Piedino/ Foot	20668

## GRUPPO FRIGORIFERO / Cooling system



### Componenti Comuni/ Common Parts

Rif.	Descrizione Ricambio/Spare Description	Code
1	Coprievaporatore/ Evaporator cover panel	10732
2	Evaporatore/ Evaporator	see table
3*	Bobina valvola inversione ciclo/ Hot gas valve coil	231294
4*	Corpo valvola inversione ciclo/ Hot gas valve body	20410
8*	Filtro molecolare/ Molecular drier	14009
11	Compressore/ Compressor	Vedi Tabella/See Table

### Componenti Solo Versione Aria/ Parts for Air-Cooled Version Only

Rif.	Descrizione Ricambio/Spare Description	Code
7	Ventola aspirante/ Sucking fan	20096
10	Condensatore ad aria/ Air condenser	20019

### Componenti Solo Versione Acqua/ Parts for Water-Cooled Version Only

Rif.	Descrizione Ricambio/Spare Description	Code
7	Ventola aspirante/ Sucking fan	10213
9	Condensatore ad acqua/ Water condenser	14014

### Rif./Ref. 2 Evaporatore/Evaporator

Cubetto/Cube	Codice/Code
22gr	D10838
40gr	D10843

### Rif./Ref. 11 Compressore/Compressor

Tensione/Voltage	Codice/Code
220V/50Hz	231202
220V/60Hz	23495A

# ECP 45

## CIRCUITO IDRAULICO / Hydraulic circuit

### Componenti Comuni/ Common Parts

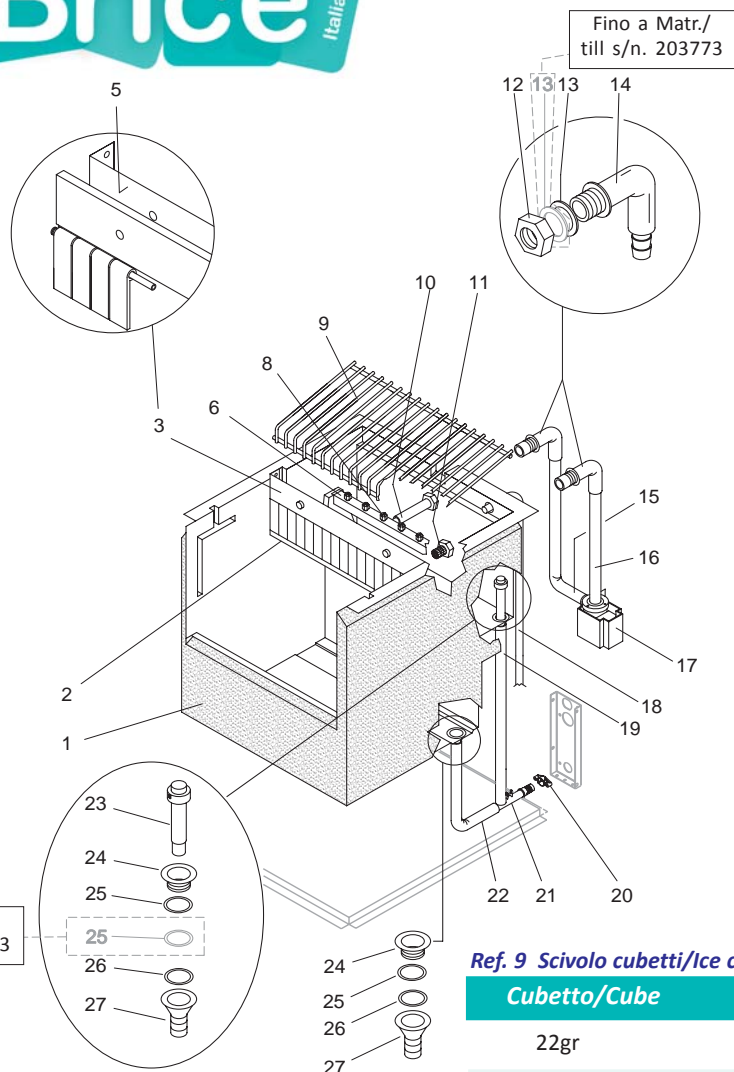
Rif.	Descrizione Ricambio/Spare Description	Code
1	Cella schiumata/ Foamed basin	11244
2	Cella interna/ Inner basin	10858
3	Assieme bandierine/ Flags assembly	c221734
5	Supporto evaporatore/ Evaporator support	922134
6*	Assieme rampa spruzzatori/ Sprayer bar assembly	see table
8	Spruzzatore/ Sprayer	D20002
9	Scivolo cubetti/ Ice cube slide	see table
10	Tubo alimentazione spruzzatori/ Sprayer feeding pipe	C13111
11*	Filtro aspirazione pompa/ Pump suction filter	20005
12	Dado bloccaggio raccordi/ Locking nut	10654
13	Guarnizione aspirazione-mandata pompa/ Gasket for pump suction delivery	13220
14	Raccordo aspirazione-mandata pompa/ Fitting for pump suction delivery	<b>C10653</b>
15	Tubo mandata pompa/ Pump delivery pipe	C13175350
16	Tubo aspirazione pompa/ Pump suction pipe	C131753545
17*	Pompa/ Pump	see table
18*	Tubo aliment. acqua evaporatore/ Water supply pipe to evaporator	C13201
19	Tubo scarico acqua evaporatore/ Evaporator water drain	13169370
20	Flangia collettore carico/ Inlet manifold flange	10807
22	Tubo scarico acqua contenitore/ Bin water drain pipe	13169270
23*	Tubo troppo pieno/ Overflow pipe	10824
24	Ghiera scarico contenitore/ Water outlet nipple	10810
25	Guarnizione silicone / Silicone seal	13219
26	Guarnizione in polietilene semirigido/ Semirigid polyethylene gasket	13007
27	Piletta scarico contenitore/ Bin drain fitting	10812

### Componenti Solo Versione Aria/ Parts for Air-Cooled Version Only

Rif.	Descrizione Ricambio/Spare Description	Code
21	Collettore scarichi/ Discharge manifold	10802

### Componenti Solo Versione Acqua/ Parts for Water-Cooled Version Only

Rif.	Descrizione Ricambio/Spare Description	Code
21	Collettore scarichi/ Discharge manifold	10801



Fino a Matr./  
till s/n. 203773

Fino a Matr./  
till s/n. 203773

### Ref. 9 Scivolo cubetti/Ice cube slide

Cubetto/Cube	Codice/Code
22gr	D12124
40gr	D12129

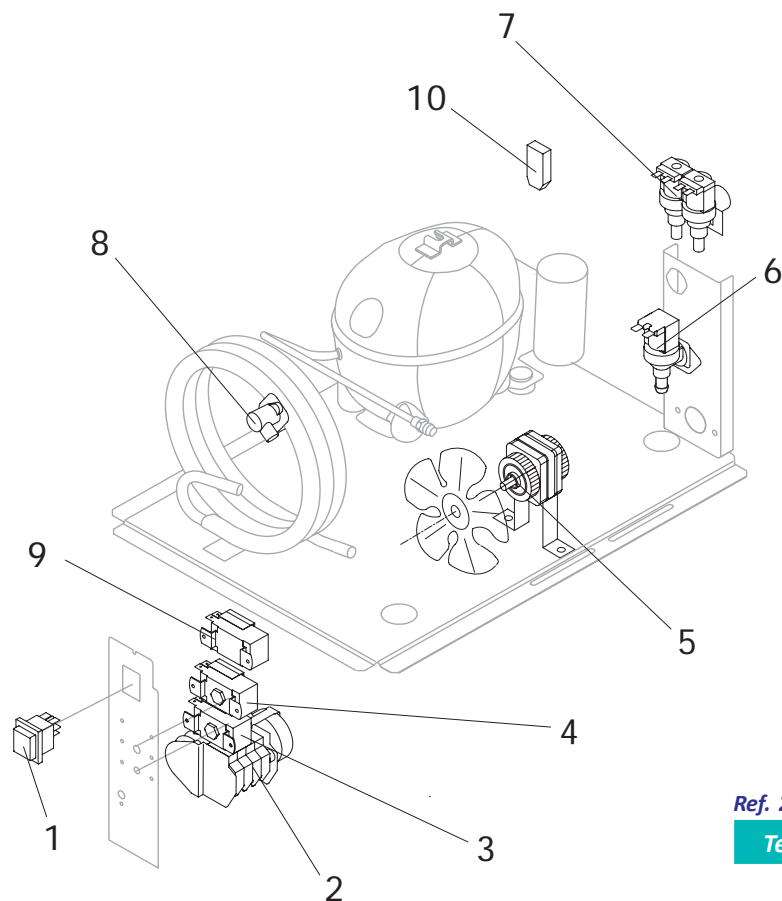
### Ref. 17\*Pompa/Pump

Tensione/Voltage	Codice/Code
220V/50Hz	C231267
220V/60Hz	C231268

### Ref. 6\*Ass. rampa spruzz./Sprayer bar assembly

Cubetto/Cube	Codice/Code
22gr	C201200
40gr	C201205

## PARTI ELETTRICHE / Electric parts



### Componenti Comuni/ Common Parts

Rif.	Descrizione Ricambio/Spare Description	Code
1*	Interruttore luminoso verde/ Green light switch (On-Off)	23327
2*	Timer	see table
3*	Termostato evaporatore/ Evaporator thermostat	R23591
4*	Termostato contenitore/ Bin thermostat	R23005
9*	Pressostato condensatore/Condenser pressure switch	23175
10	Filtro anti-radiodistrubo/Anti-radio interference filter	Da-From s/n. 201029 C23458

### Componenti Solo Versione Aria/ Parts for Air-Cooled Version Only

Rif.	Descrizione Ricambio/Spare Description	Code
5*	Motore ventilatore/ Fan motor	23067
6*	Elettrovalvola ingresso acqua 1 Via/ 1 Way- water inlet valve	see table

### Componenti Solo Versione Acqua/ Parts for Water-Cooled Version Only

Rif.	Descrizione Ricambio/Spare Description	Code
5*	Motore ventilatore/ Fan motor	23029
7*	Elettrovalvola ingresso acqua 2 Vie/ 2 Ways- water inlet valve	see table
8*	Termostato di sicurezza/ Safety thermostat	C23114

### Ref. 2\*Timer

Tensione/Voltage	Cubetto/Cube 22 gr	Cubetto/Cube 40 gr
220V/50Hz	23222	23780
220V/60Hz	23248	TBD

### Ref. 6\*Elettrv. ingr. acqua 1 via/1 way water inlet valve

Cubetto/Cube	Codice/Code
22gr	23115
40gr	23001

### Ref. 7\*Elettrv. ingr. acqua 2 vie/2 ways water inlet valve

Cubetto/Cube	Codice/Code
22gr	23498
40gr	C23498