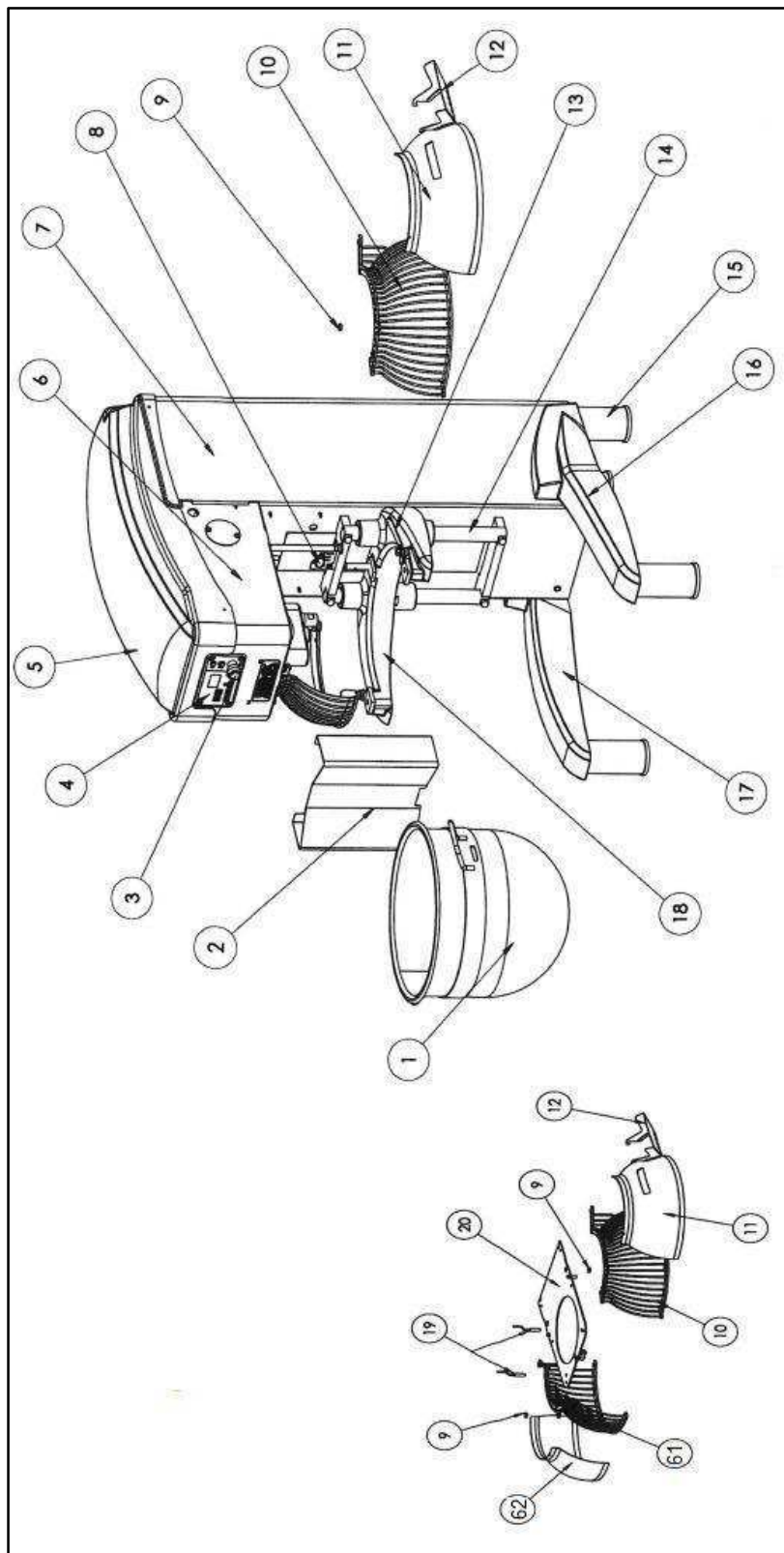
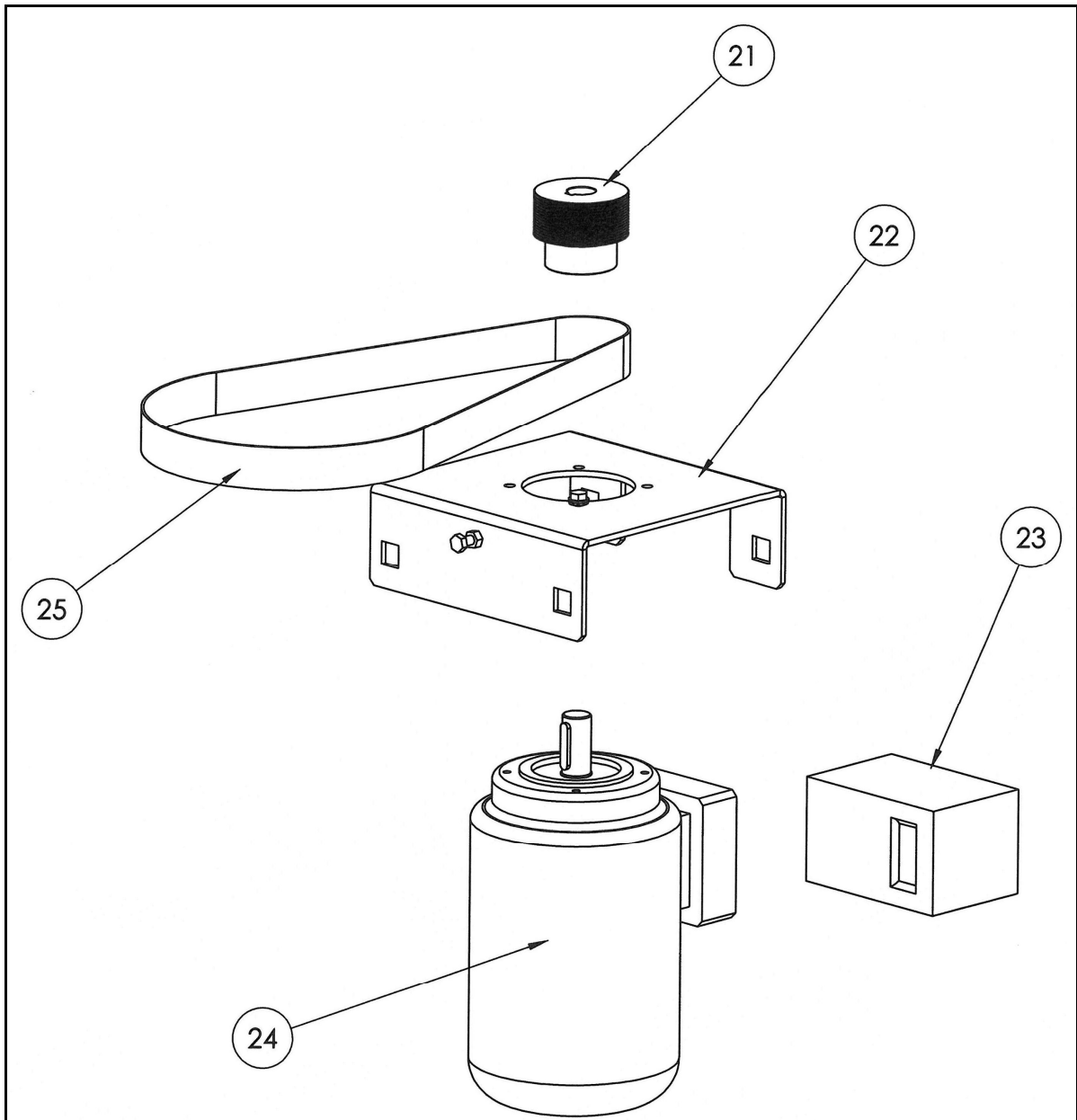
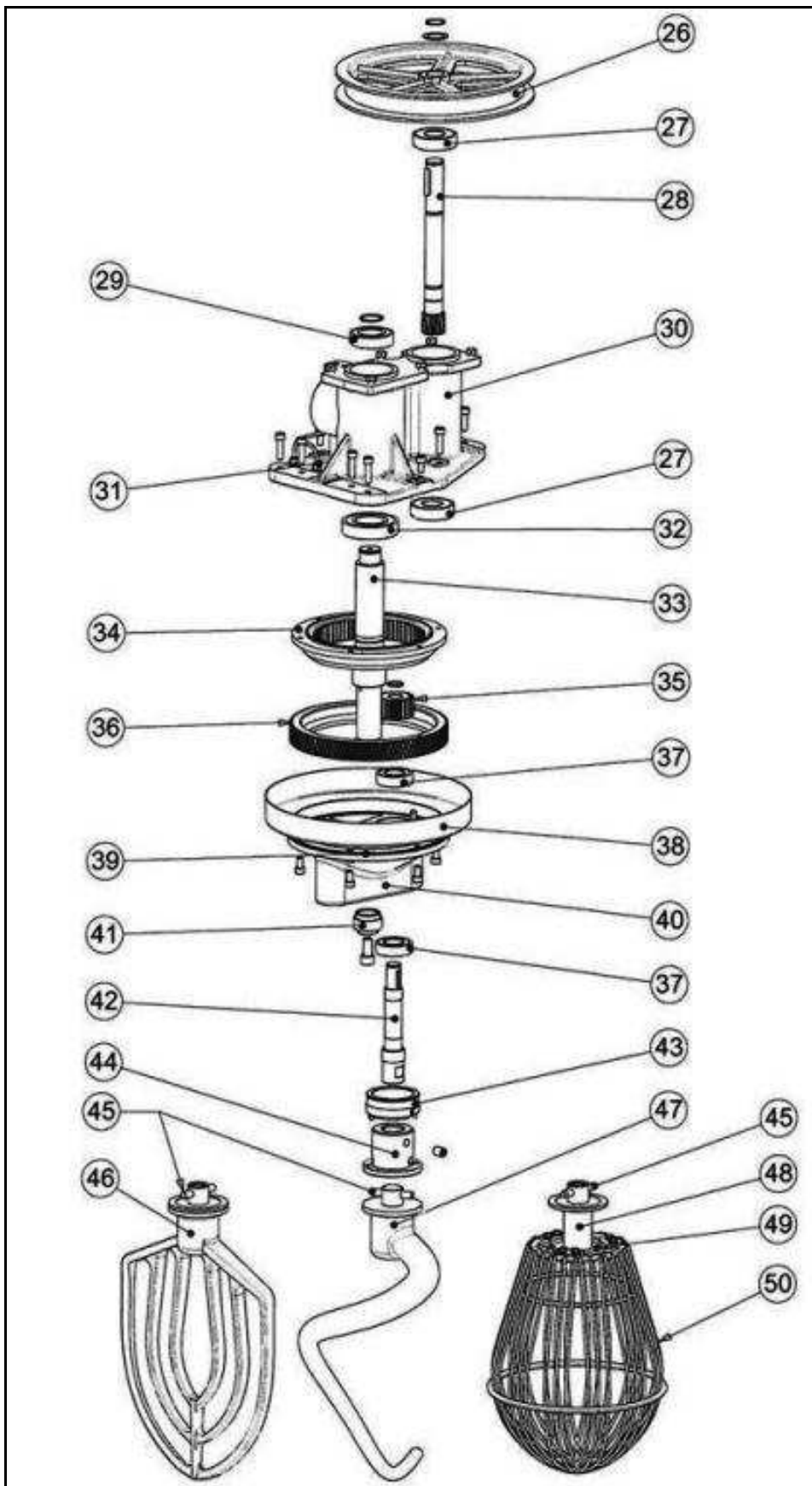
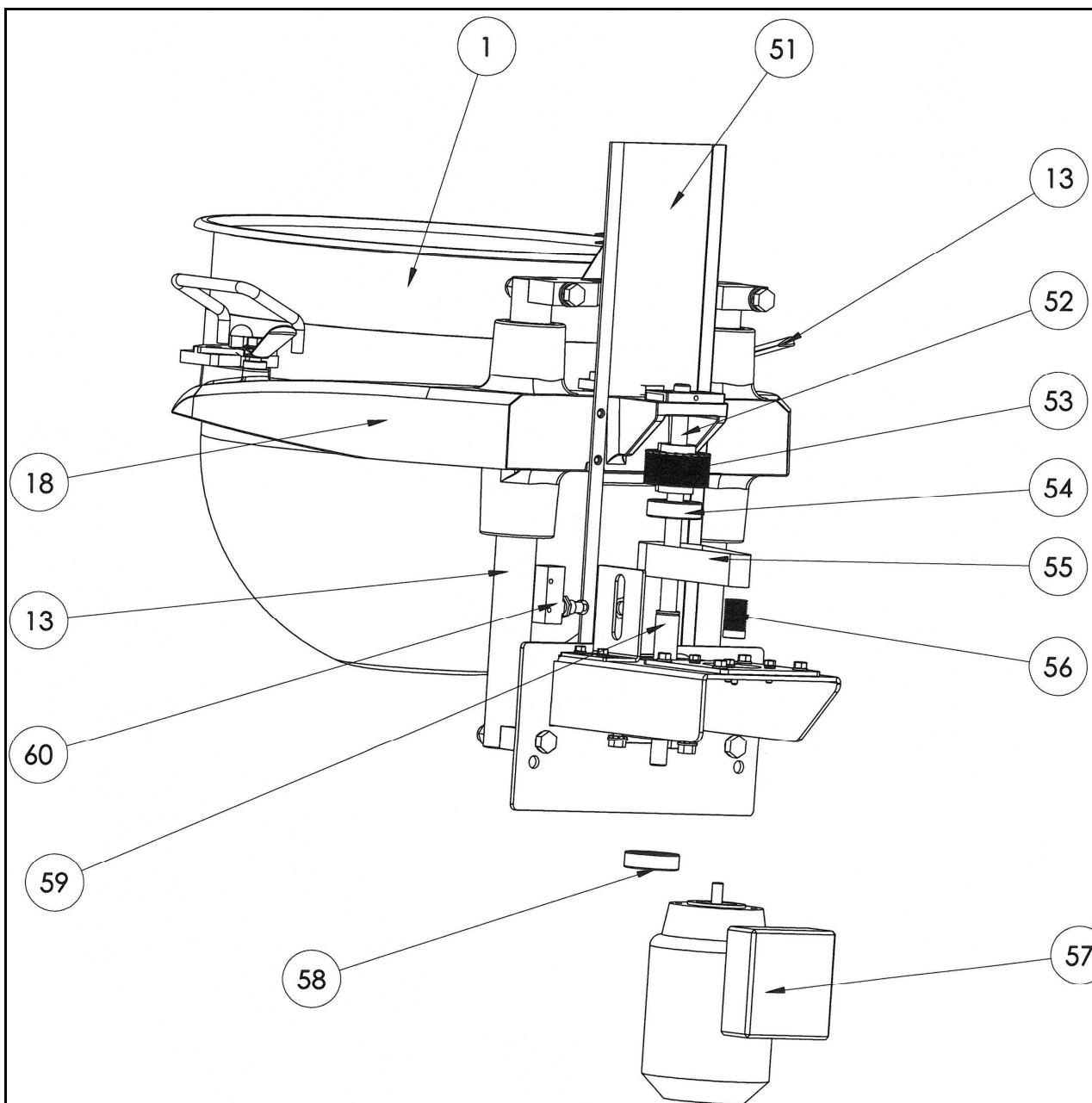


## 16. Esploso macchina





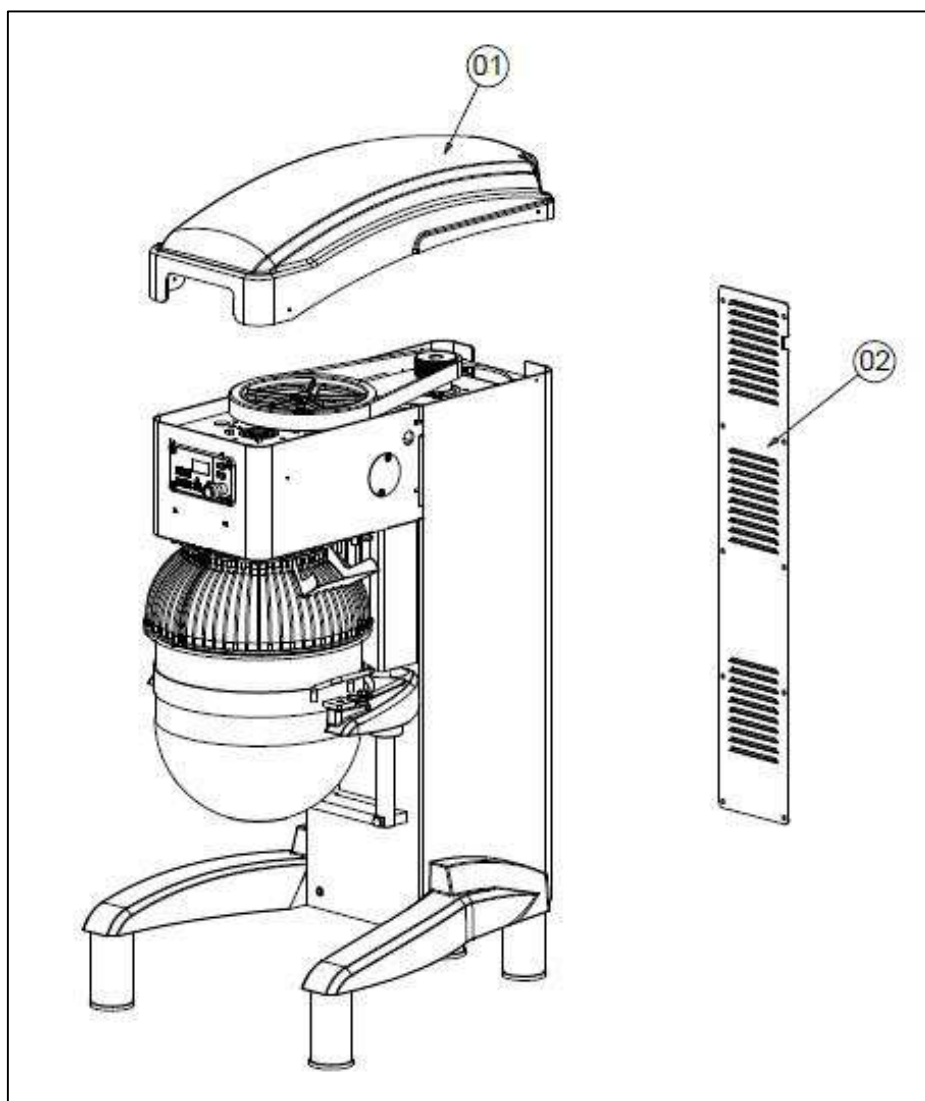




Pos	Q.tà	Descrizione	Disegno
1	1	Vasca planetaria	04095122-2
2	1	Carter protezione vasca	01195084-1
3	1	Pulsante emergenza	25009050
4	1	Pannello + Scheda elettrica CHEF 40	85195106-1+25001490
5	1	Carter superiore CHEF 40	03195074-1V
6	1	Assieme testa - montante	86195073-5
7	1	Assieme testa - montante	86195073-5
8	1	Micro crouzet + leva	25001311
9	2	Magnete resinato M630NAA	14000953
10	1	Griglia dx bombata	87195093-3
11	1	Copertura PETG dx griglia	03195113
12	1	Scivolo per griglia	01195115
13	2	Maniglia bloccaggio vasca	01098108-1
14	2	Palo scorrimento vasca	85095044-3
15	4	Piedino stampato PA6	01195064
16	1	Base dx bm 40-60 - V	86195059-V
17	1	Base sx bm 40-60 - V	86195060-V
18	1	Arco sollevamento vasca	86195058-1V
19	2	Sensore magnetico STEM D1021	25001338
20	1	Carter protezione ingranaggi	01195087-2
21	1	Puleggia motore per inverter	01195018
22	1	Sedia motore	86195017
23	1	Inverter	25005932
24	1	T90 4P KW 1,5 230-400V/50HZ	11001006
25	1	Cinghia poly-v 480j	12003944
26	1	Puleggia condotta	01194026-1
27	1	Cuscinetto 6305 2RS 25-62-17	13000326
28	1	Albero rinvio	80101070-2
29	2	Cuscinetto 6206 2RS 30-62-16	13000017
30	2	Supporto albero trasmissione	01194001-L3
31	2	Assieme ingrassatore	00004010
32	1	Cuscinetto 6208 2RS 40-80-18	13000019
33	1	Albero planetario	01194135
34	1	Corona dentata interna	84095066-3
35	1	Ingranaggio planetario	80097013-4
36	1	Corona dentata plan 50 Hz	84101077-3A
37	2	Cuscinetto 6205 2RS 25-52-15	13000016

Pos	Q.tà	Descrizione	Disegno
38	1	Vaschetta Ø300	01194042
39	1	Guarnizione OR 3850	19000225
40	1	Planetario	01195095-L
41	1	Tappo di chiusura e centraggio	01195014-3
42	1	Albero porta attrezzi	85095020-2
43	1	Anello antisgancio	87095156-2
44	1	Mozzo aggancio utensili	01095155-1
45	3	Spina albero porta frusta	01095118-1
46	1	Pala	01095216
47	1	Spirale	01095217
48	1	Mozzo per frusta	Incluso nel n° 50
49	1	Stella per frusta	Incluso nel n° 50
50	1	Frusta	01095058
51	1	Lamiera copertura scasso	01195082-1
52	1	Vite sollevamento TPN 14	01195124-1
53	1	Puleggia Z24 sollevamento	01195121
54	2	Cuscinetto 6208 2RS 40-80-18	13000019
55	1	Cinghia multigrip 13 TB2 345	12003989
56	1	Puleggia motore sollevamento	01195130-1
57	1	Motore T63 4P 0,25 KW 230/400 50 Hz	11000391
58	2	Cuscinetto 6204 2RS 40-47-14	13000015
59	1	Chiocciola sollevamento	01195120
60	2	Micro pizzato	25001308
61	1	Griglia sx bombata	87195094-3
62	1	Copertura PETG sx griglia	03195114-1

## 16.1. Esploso carter



Pos.	Q.tà	Descrizione	Disegno
1	1	CARTER SUPERIORE	03195074-1V
2	1	CARTER POSTERIORE	86195008

## 17. Ricambi consigliati

### 17.1. Ricambi consigliati

Descrizione	Q.tà	Disegno
ALBERO PORTA ATTREZZI	1	85095020-2
MOZZO AGGANCIAMENTO UTENSILI	1	01095155-1
ANELLO ANTISGANCIAMENTO	1	01095156-2
PALA COMPLETA	1	01095216
FRUSTA COMPLETA	1	01095058
SPIRALE COMPLETA	1	01095217
CINGHIA POLY-V 480J	1	12003944
CINGHIA MULTIGRIP	1	12003989
CUSCINETTO 6204	2	13000015
CUSCINETTO 6205	2	13000316
CUSCINETTO 6206	2	13000317
CUSCINETTO 6208	3	13000319
CUSCINETTO 6305	2	13000026

### 17.2. Ricambi consigliati parti elettriche

Descrizione	Q.tà	Disegno
PANNELLO + SCHEDA ELETTRICA	1	85195106-1+25001490
MICRO + LEVA	1	25001311
MICRO PIZZATO	2	25001308
INTERRUTTORE GENERALE	1	25003008
INVERTER	1	25005932